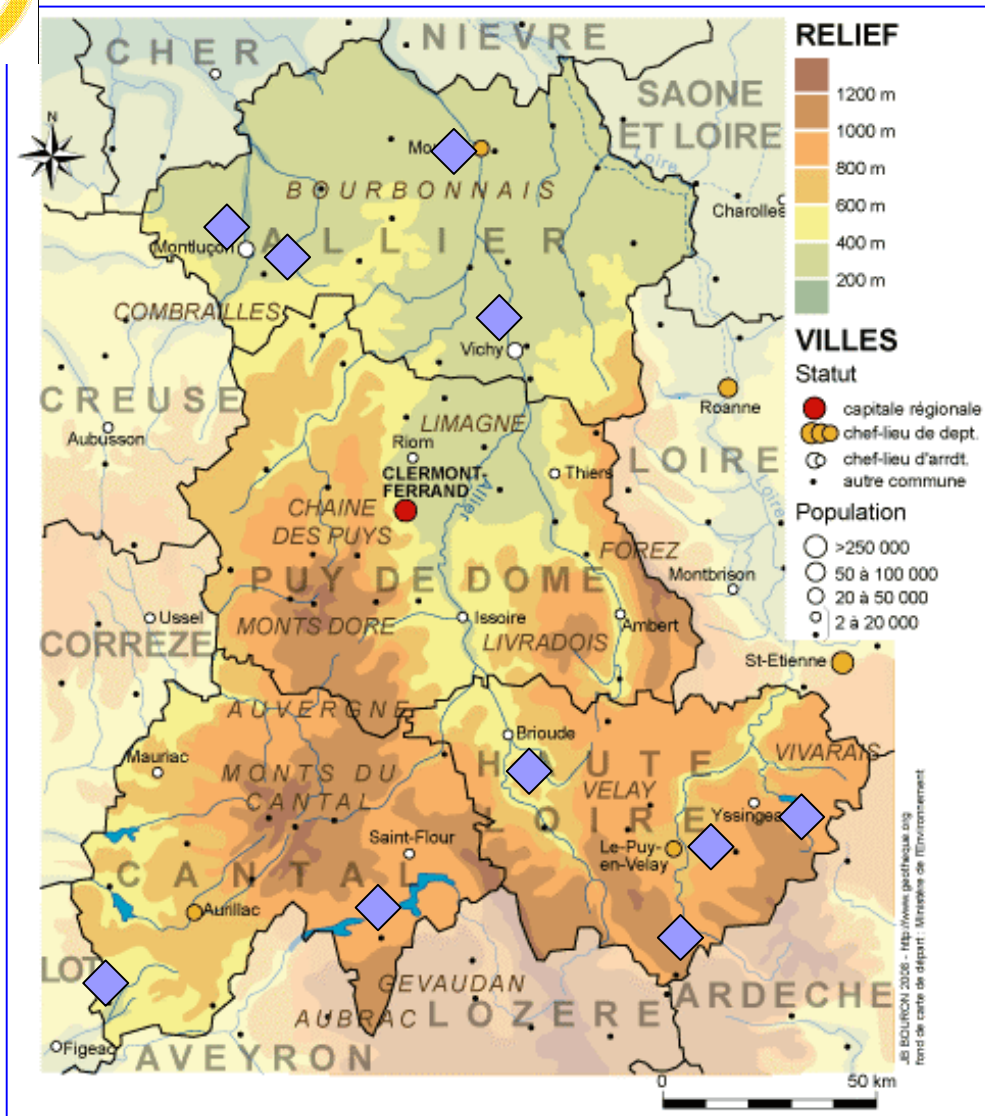


Quel accompagnement académique pour l'expérimentation ?

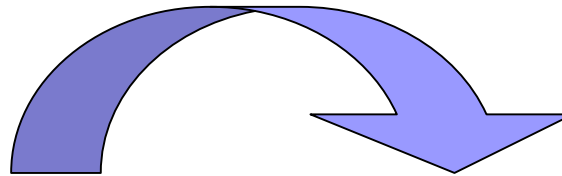
Année 2010-2011

10 collèges concernés





Année 2010-2011 : accompagnement fonctionnel et accompagnement pédagogique



DATICE

Inspection
Pédagogique
Régionale

Aide à l'organisation

Accompagnement des établissements

Relai institutionnel

Gestion des problèmes matériels

Observation des
pratiques pédagogiques

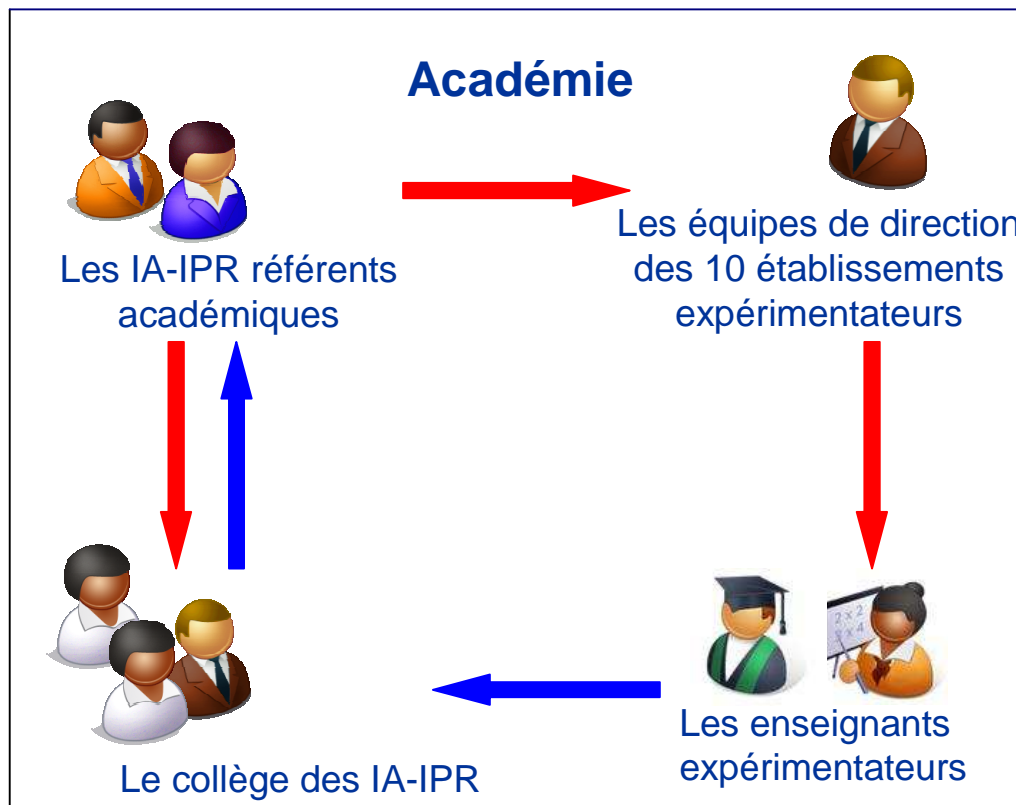
Accompagnement des
enseignants



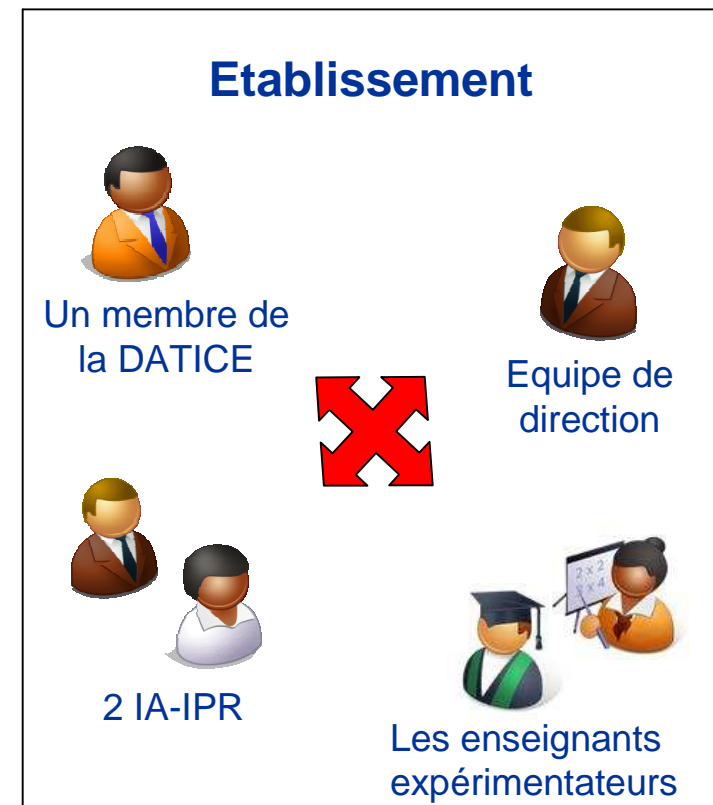
Année 2010-2011 : un accompagnement en deux temps

1^{ère} phase : octobre - janvier

2^{ème} phase : avril - juin



Bilan d'étape



Bilan annuel



Le questionnaire enseignant

Objectifs :

- Faire un état des lieux
- Faire s'interroger les enseignants sur leur propres pratiques pédagogiques :
 - Réfléchir à l'articulation manuel numérique/manuel papier
 - Orienter la réflexion vers les questions de l'interactivité et de la continuité pédagogique





Bilan de l'observation

- De nombreux problèmes techniques subsistent...
- Une implication des professeurs très inégale...
- Des pratiques pédagogiques assez peu modifiées...
- Une utilisation individuelle par les élèves très limitée



Quelles conclusions ? Quelles pistes de réflexion ? Quels obstacles ?

■ Interpellation fonctionnelle

Quelles stratégies adopter pour qu'à terme les problèmes rencontrés soient résolus ?



Quelles conclusions ? Quelles pistes de réflexion ? Quels obstacles ?

■ Interpellation pédagogique

Un manuel pour enseigner ?

Un manuel pour apprendre ?

Et les autres ressources numériques ?



Comment accompagner le changement, pour ...?

- **Faire évoluer les pratiques :**
multiplier les formations à l'adresse des équipes (FIL, formation au TNI, à l'utilisation des ENT, ...)
- **Faire évoluer le manuel numérique :**
retour d'expérience adressé aux éditeurs
- **Créer les conditions techniques et pédagogiques optimales au sein des établissements :**
 - meilleure synergie CE/DATICE/IA-IPR
 - créer une plate-forme d'aide en ligne sur le site académique. Faire connaître les ressources.
 - mutualiser les expériences, rencontres inter-établissements, séminaires.



ANNEXE

- Fiche d'observation IA-IPR
- Questionnaire enseignant



Ce qui a été dit ...

- Pilotage académique, oui mais pilotage ministériel nécessaire
- Emergence de trois types de problèmes techniques:
 - problèmes des conseils généraux
 - problèmes des éditeurs
 - problèmes dans les établissements
- Travailler avec les collectivités pour avoir les bonnes connectivités
- Nécessité discutée d'associer des membres des collectivités locales aux réunions de suivi et de bilan de l'expérimentation
- Précautions des éditeurs freinent le fonctionnement
- Stigmatisation d'un regroupement d'éditeurs mais pas de représentants pour entendre et débattre des problèmes rencontrés
- Plateformes de diffusion sont dépassées, problèmes de communication...
- Aux éditeurs de suivre
- Non compatibilité entre la version du manuel dont disposent les élèves à domicile (manuel non enrichi) et celle utilisée par les professeurs (manuel enrichi) : un frein à l'expérimentation dans certains établissements
- Fonctionnement dégradé cette année, désengagement de certains enseignants pourtant de bonne volonté
- Désengagement de certains rectorats
- Paradoxalement, les précurseurs se trouvent ralenti à cause du vieillissement du matériel.
- connexions internet
 - même si la connexion est bonne, avoir une installation locale car les problèmes ponctuels existent
- version locale sur clef indispensable dans l'état actuel des choses
- Le questionnement pédagogique peut difficilement se faire lorsque qu'il faut surmonter de nouveaux problèmes techniques, accessibilité du manuel, qui n'existaient pas lors de la première année d'expérimentation.
- Dans certains cas, les installations informatiques ont été faites sans consultation des équipes pédagogiques rendant difficile leur utilisation, mauvaise visibilité pour les élèves, impossibilité d'utiliser un autre tableau, circulation difficile voire impossible entre les groupes d'élèves.
- Forte demande de formation/TICE de la part des chefs d'établissement pour leurs professeurs, en particulier en ce qui concerne l'usage du TNI.